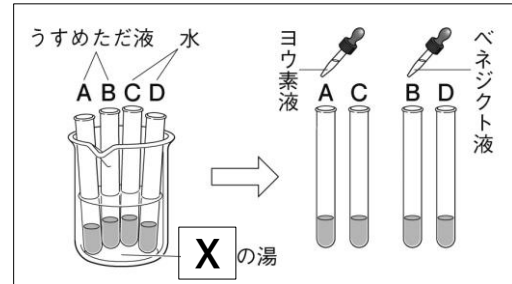


問題1

表

養分	多く含まれている食品	主なはたらき
A	C 米、いも類	エネルギー源
	D 大豆、牛乳、魚	体をつくる材料
	E ごま、油、バター	エネルギー源
B	牛乳に含まれるカルシウム、レバーに含まれる鉄など。	骨や血液などの成分となる。また、体の調子を整える。

図 デンプン溶液にうすめただ液か水を入れ、だ液のはたらきを調べる実験

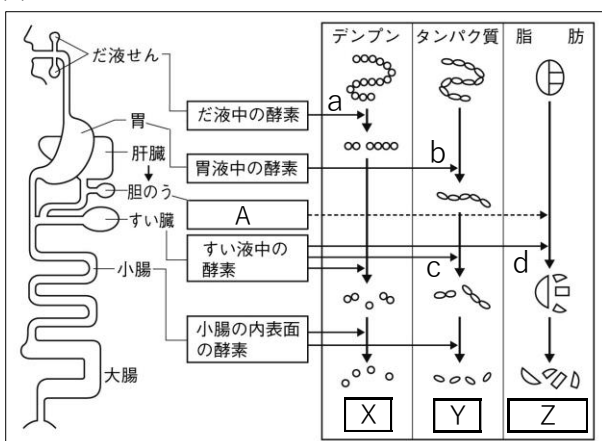


- 表の中のAとBにあてはまる語を、有機物、無機物からそれぞれ選んで書きなさい。
- 表の中のC～Eにあてはまる養分をそれぞれ書きなさい。
- 図の実験によってだ液のはたらきを調べるとき、試験管を温める湯の温度は、およそ何度にするのが適切であるか。図の中のXにあてはまる温度を、次のア～エから1つ選び、記号で書きなさい。
ア. 0℃ イ. 20℃ ウ. 40℃ エ. 60℃
- 図の実験で、ヨウ素液を加えた試験管Aと試験管Cのうち、反応が見られたのはどちらか。
- 図の実験で、ベネジクト液を加えた試験管Bと試験管Cを加熱したとき、反応が見られたのはどちらか。また、どのような反応が見られたか、書きなさい。
- 図の実験の結果から、だ液にはどのようなはたらきがあるか、書きなさい。

① A	有機物	B	無機物	② C	炭水化物	D	タンパク質	E	脂肪
③	ウ	④	試験管C	⑤	試験管B	反応	(例) 赤褐色の沈殿ができた。		
⑥	(例) だ液にはデンプンを分解するはたらきがある。(だ液にはデンプンを麦芽糖などにかえるはたらきがある。)								

問題2

図



- 口から肛門までつながった1本の長い管を何というか、書きなさい。
- 図の中の、消化液に含まれる消化酵素a～dを何というか、それぞれ書きなさい。
- 図の中のAにあてはまる消化液を何というか、書きなさい。
- それぞれの養分が分解されると、最終的に何になるか。図の中のX～Zにあてはまる語ををそれぞれ書きなさい。なお、Zは二つの物質を書くこと。

①	消化管	② a	アミラーゼ	b	ペプシン	c	トリプシン	d	リパーゼ
③	胆汁	④ X	ブドウ糖	Y	アミノ酸	Z	脂肪酸	モノグリセリド	